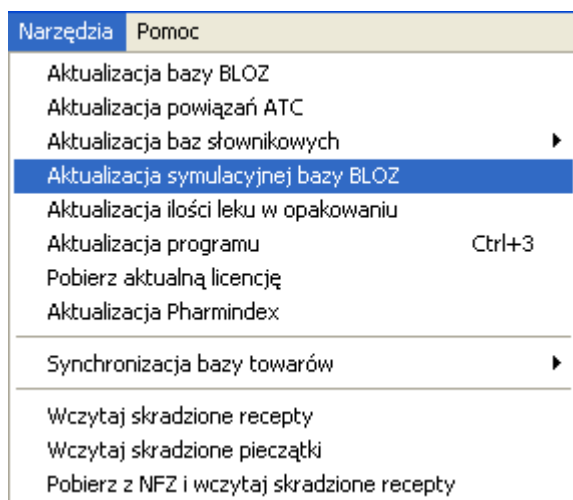


BLOZ SYMULACYJNY DO ZMIAN - INSTRUKCJA

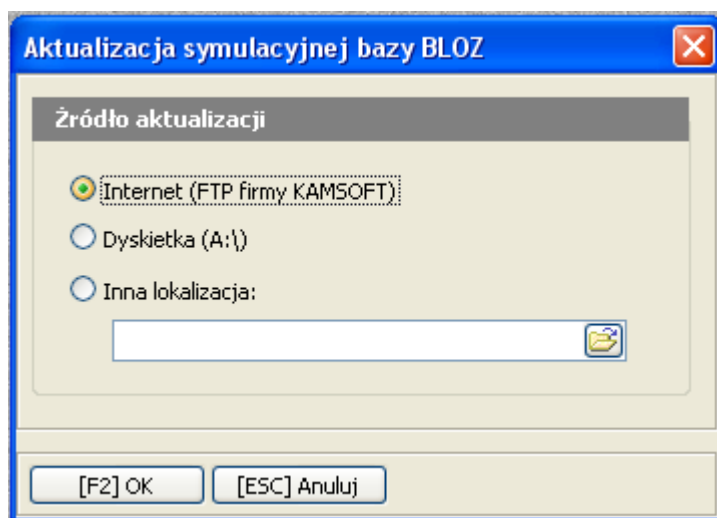
- Wybieramy moduł 44 – KOMUNIKACJA



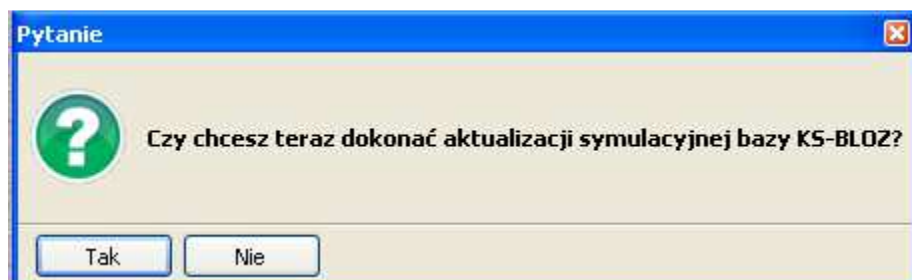
- Z menu na górze – NARZĘDZIA ->Aktualizacja symulacyjnej bazy BLOZ



- Następnie wybieramy źródło aktualizacji:



- Potwierdzamy OK i TAK:



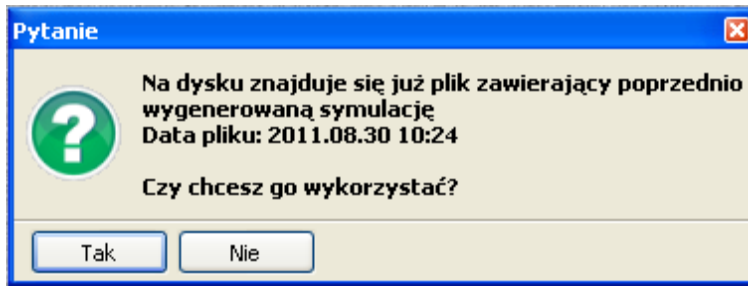
- Po zakończeniu pobierania z Internetu, uruchamiamy moduł 14 – MAGAZYN:



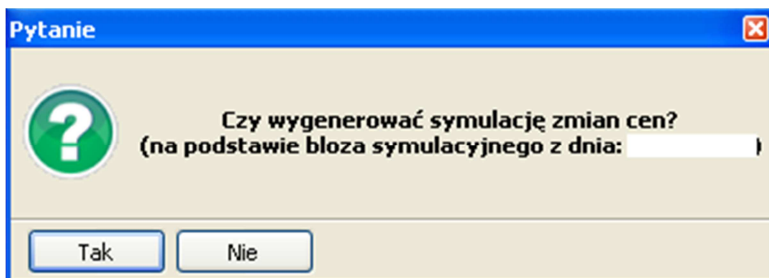
- Z menu na górze wybieramy OPERACJE -> SYMULACJE

Operacje	Produkcja	Import	Urządzenia	Pc
Poprawa bazy leków i zakupów			Ctrl+4	
Różnice remanentowe			Ctrl+7	
Poprawa kart zakupu			Ctrl+8	
Remanent (Standard Cefarm)				▶
Raporty z przeceny				▶
Raporty różnic remanentowych				▶
Raporty poprawy kart zakupu				▶
Dołączanie leków z bazy KS-BLOZ				
Przypisanie kodów KS-BLOZ			Ctrl+5	
Wprowadzanie stanów				
Leki wstrzymane				
Dostawy zalegające				
Symulacje				Alt+5

- Jeśli na dysku istnieje jakaś symulacja (np. z poprzednich zmian), na pytanie o wykorzystanie poprzedniej symulacji, odpowiadamy NIE:



- Na pytanie czy wygenerować symulację zmian cen, odpowiadamy twierdząco:



- Jeżeli będziemy chcieli skorzystać z Bloza symulacyjnego w późniejszym terminie, znajdziemy go w module 14 – MAGAZYN -> OPERACJE -> SYMULACJE (tym razem na pytanie o wykorzystanie poprzedniej symulacji, odpowiadamy TAK)

